

# **EMBERI ERŐFORRÁSOK MINISZTERIUMA**

**55 762 03 Mentálhigiénés asszisztens**

**Komplex szakmai vizsga**

**Szóbeli vizsgatevékenység**

**A vizsgafeladat megnevezése: A mentálhigiéné, az egészségmegőrzés és a rehabilitáció módszerei**

**A vizsgafeladat időtartama: 30 perc (felkészülési idő: 15 perc, válaszadási idő: 15 perc)**

**A vizsgafeladat értékelési súlyaránya: 40%**

**A 315/2013. (VIII.28.) Korm. rendelet 3.§. (2) bekezdésében foglaltak alapján a szakmai vizsga szóbeli tétteleit a 1745-5/2014 számon kiadom.**

**Jóváhagyta:**

**Gerencsér Balázs**  
**főosztályvezető**

**2014**

**NEMZETI CSALÁD- ÉS SZOCIÁLPOLITIKAI INTÉZET**

**Érvényes: 2014.01.15-től**

A vizsgafeladat ismertetése: A mentálhigiéné, az egészségmegőrzés és a mentálhigiénés rehabilitáció feladatai témakörből központilag összeállított szóbeli tételsor alapján

A feladatsor 1-20-ig számozott vizsgakérdéseit ki kell nyomtatni, ezek lesznek a húzótételek, amelyek tanári példányként is használhatóak.

A tételekhez segédeszköz nem használható.

***A tételsor a 37/2013. (V.28.) EMMI rendeletben foglalt szakképesítés szakmai és vizsgakövetelménye alapján készült.***

**1. Mutasson be egy mentálhigiénés projektet, és ez alapján ismertesse az egészségnevelés és az egészségmagatartás összefüggéseit! Értelmezze az Egészség Évtizedének Népegészségügyi Programja 2011. évi előrehaladásáról jelentésben megfogalmazottakat!**

*„ A jó egészség önmagában is jelentős egyéni és társadalmi érték, ugyanakkor egyéni és társadalmi erőforrás is. A lakosság jó egészsége a fenntartható gazdasági növekedés záloga. Öntudatos, magukért és utódaikért felelős, és azokért cselekvő polgárok lehetnek csak a zálogai a jövő sikeres Magyarországnak.,,*

(Forrás: Jelentés az Országgyűlés részére az Egészség Évtizedének Népegészségügyi Programja 2011. évi előrehaladásáról)

Információtartalom vázlata:

- A mentálhigiénés projekt célja, feladata a projekt helyszínén
- A mentálhigiéné szakterületei
- Az egészség fogalma
- Az egészségnevelés intézményei
- Az egészségnevelés módszerei
- A különböző területen működő szakemberek együttműködésének lehetőségei, feladatok az egészségnevelés területén
- Az egészségmagatartás fogalma
- Az egészségnevelés és az egészségmagatartás összefüggései
- Az egészségnevelés feladatai

**2. Értelmezze a család, mint közösség egészségnevelő hatását, valamint a családi minta és az egészségmagatartás összefüggését!**

Információtartalom vázlata:

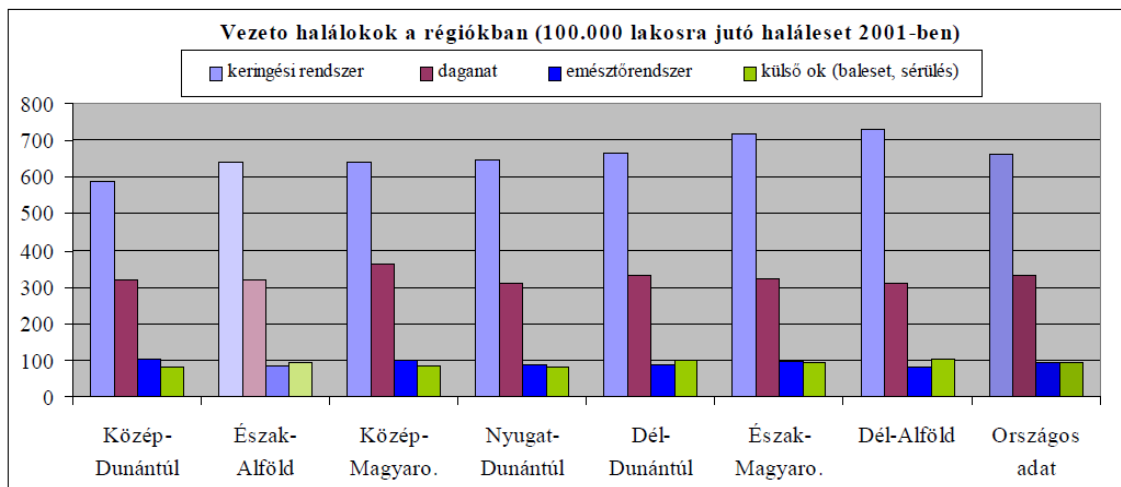
- A humán ökörendszer és szintjei
- A család, mint közösség fogalma
- Az egészség fogalma
- A lelki egészség, a család működése és az egészség összefüggése
- Az egészségnevelés és a család mentálhigiénés állapotának összefüggései
- A családi minta hatása az egyén életmódjára, életvitelére
- Az egészségtudatos magatartás fogalma
- Az egészségnevelés és az egészségtudatos magatartás összefüggései
- A mentálhigiénés asszisztens egészségnevelő munkája a családok körében

**3. Ismertesse a gyermekközösségek körében végezhető egészségnevelő mentálhigiénés munka célját, feladatát, valamint értelmezze az egészségnevelés és az egészségmagatartás összefüggéseit!**

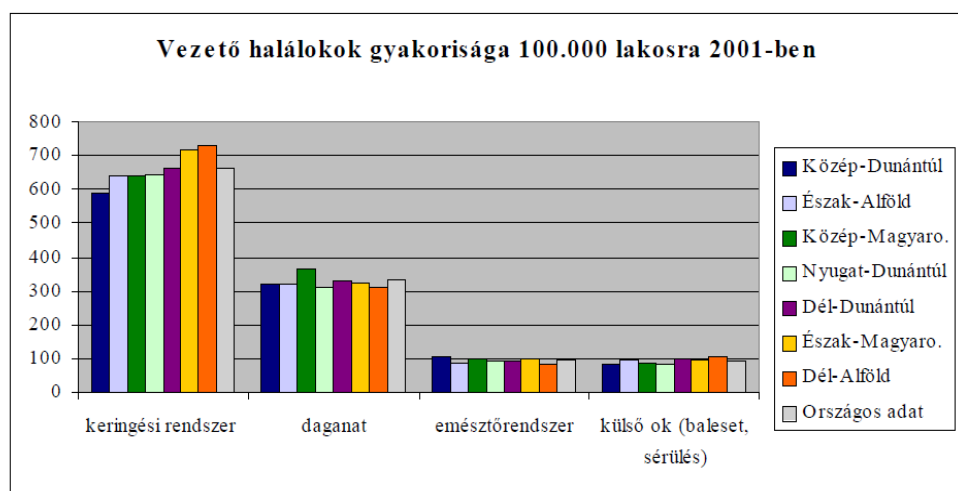
Információtartalom vázlata

- Az iskolai gyermekközösségben végezhető egészségneveléssel kapcsolatos feladatok
- A gyermekek egészségnevelésének területei
- A gyermekek egészségnevelésének módszerei
- A gyermekközösségekben dolgozó szakemberekkel való együttműködés lehetőségei
- Az iskolai gyermekközösségben végezhető egészségneveléssel kapcsolatos feladatok során felmerülő dilemmák
- Az egészségtudatos magatartás fogalma
- Az egészségnevelés és egészségmagatartás összefüggései
- A mentálhigiénés asszisztens egészségnevelő munkája a gyermekközösségekben

#### 4. Értelmezze a krónikus megbetegedések és a munkahelyi mentálhigiéné összefüggéseit! Az alábbi ábrák segítségével értelmezze a következtetésekből levonható feladatokat!



III.1.3./2. ábra (mortalitás\_graf.xls)



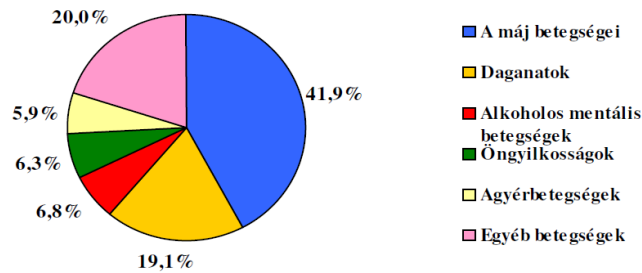
III.1.3./1. ábra (mortalitás\_graf.xls)

Forrás: Tanulmány Magyarország régióinak egészségügyi helyzetéről

#### Információtartalom vázlata:

- a leggyakoribb krónikus betegségek és azok kiváltó okai
- a munkahely mentálhigiénés tényezői, összetevői
- a munkahely egészségmegőrzésével kapcsolatos feladatai, felelőssége
- az egészségtudatos magatartás fogalma
- a munkakörülmények, a különböző munkafeladatok egészségre gyakorolt hatása
- a munkahelyi kapcsolatrendszerek egészségre gyakorolt hatása
- munkahelyi ártalmak és az esetből eredő betegségek
- az egészséges munkahely kialakításának feltételei, nehézségei, dilemmái

**5. Ismertesse a szenvedélybetegség kialakulásához vezető okokat! Mutassa be a preventív mentálhigiénés munka szakaszait, feladatait! Értelmezze az alábbi diagramot!**



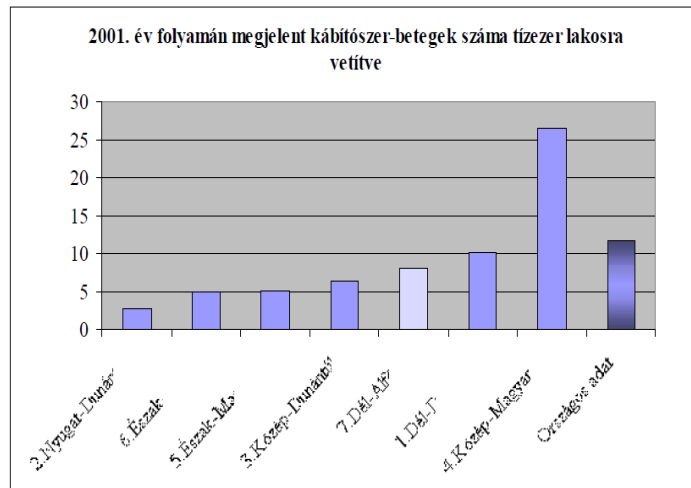
**8. ábra**  
Az alkoholnak tulajdonítható halálozások megoszlása (%) kiemelt halálokok szerint a 35 évesnél idősebb férfi népességben belül 1999-ben

Forrás: Az alkoholfogyasztás hazai tendenciái a 80-as évektől napjainkig (Országos Egészségfejlesztési Intézet, Kis J, Gábor E)

**Információtartalom vázlata:**

- a szenvedélybetegség fogalma
- a szenvedélybetegség típusai
- a szenvedélybetegség kialakulásának okai
- a szenvedélybeteg kapcsolatrendszere, mint természetes támasz és mint problémaforrás
- a szenvedélybetegség kialakulásának tünetei, következményei
- a preventív mentálhigiénés munka területei és módszerei
- a DADA program célja, módszerei
- a professzionális segítők szerepe a prevencióban
- a mentálhigiénés asszisztens feladata a szenvedélybetegek körében

**6. Ismertesse a kábítószerfüggő kliens és családja körében végzendő segítő, támogató tevékenységről! A kábítószer használók adatainak elemzéséhez használja fel az alábbi ábrát is!**



I.1.4./2. ábra (kabitoszer\_graf.xls)

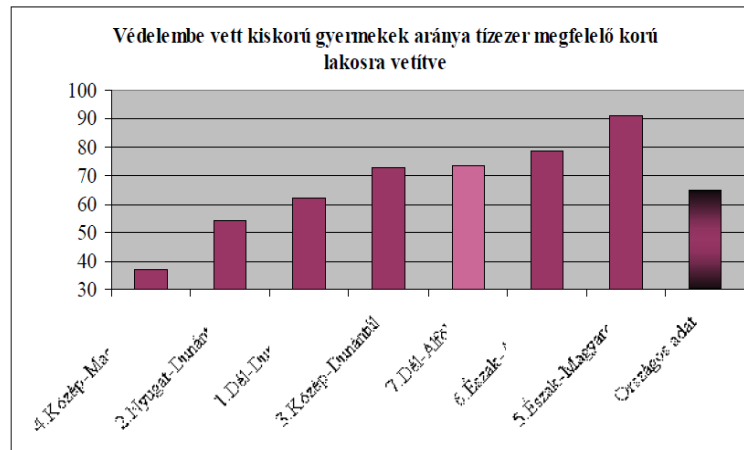
Forrás: Tanulmány Magyarország régióinak egészségügyi helyzetéről

#### Információtartalom vázlata

- a mentálhigiéné fogalma
- a mentálhigiénés munka szakaszai, mentálhigiénés feladatok a különböző szakaszokban
- a kábítószer-függőség kialakulásának okai, a betegség kialakulásának tünetei
- a kábítószerfüggés területi elterjedésének összefüggései a diagram alapján
- a család mint természetes támasz és mint problémaforrás
- az önsegítő csoportok és civil segítők szerepe, tevékenysége a kábítószerfüggők körében
- a civil és professzionális segítők együttműködési lehetőségei
- a mentálhigiénés asszisztens feladatai a kábítószerfüggők segítése során



**7. Egy mentálhigiénés projekt alapján értelmezze az ifjúsági mentálhigiéné és a mentálhigiéné promóciós feladatainak összefüggéseit, a projekt során a professzionális és a civil segítők szerepét! Válaszában használja fel az oszlopdiagramot is!**



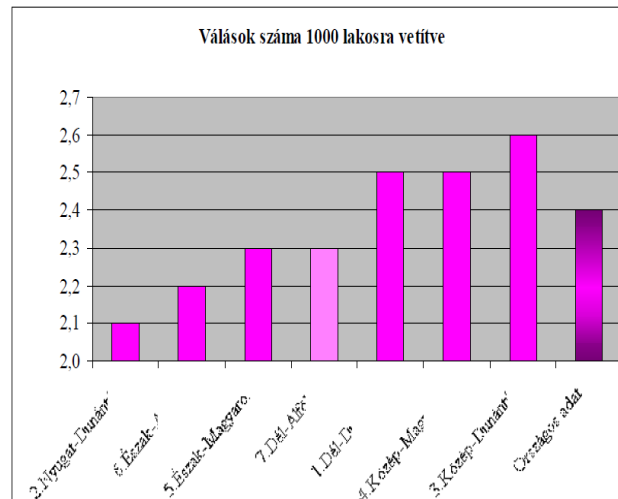
I.1.4./6. ábra (vedelembevett\_gyermek\_graf.xls)

Forrás: Tanulmány Magyarország régióinak egészségügyi helyzetéről

Információtartalom vázlata:

- a prevenció, promóció, fogalma a mentálhigiénében
- az intervenció fogalma a mentálhigiénében
- promóciós feladatok az ifjúsági mentálhigiéné területén
- a projekt célkitűzései
- a projektmunka területei,
- a projektmunka eszközei
- a projekt megvalósítása során használt eszközök
- a projekt során a professzionális és a civil szereplők közötti munkamegosztás, együttműködés
- a mentálhigiénés asszisztens feladatai az ifjúsági mentálhigiénés munka előkészítése és gyakorlati megvalósítása során

**8. Ismertesse a családi kapcsolatrendszer és az egyéni mentálhigiéné összefüggéseit!  
Válaszában használja fel az alábbi diagramot is!**



Forrás: Tanulmány Magyarország régiói egészségügyi helyzetéről I.1.4./3. ábra (válás\_graf.xls)

**Információtartalom vázlata:**

- az egészségmagatartás, betegség magatartás
- az egyéni mentálhigiéné és a család, mint támogató rendszer
- az egyéni mentálhigiéné és a család, mint probléma helyzet
- a válások okai
- a válások térbeli különbözőségeinek értelmezése
- a válás hatása a családtagok kapcsolatrendszerére és a család tagjainak mentálhigiénéjére
- a mentálhigiénés asszisztens, segítő és támogató tevékenysége a család kapcsolatainak, kapcsolatrendszerének javításában

**9. Mutassa be a mentálhigiénés asszisztens, segítő kapcsolatban betöltött szerepét, feladatait! Sorolja fel a segítő szakember saját énvédelme szempontjából fontos feladatait, eszközöket, módszereket!**

#### Információtartalom vázlat

- a segítő kapcsolat értelmezése
- a segítő kapcsolat szereplői
- a segítő-támogató tevékenység eszközei és módszerei
- a mentálhigiénés asszisztens feladata a segítő kapcsolatban
- a segítő kapcsolat eredményei, kimenetei
- a segítő kapcsolat nehézségei, a segítő kapcsolatban elkövethető hibák
- a mentálhigiénés asszisztens kapcsolatrendszere a munkahelyén belül
- a mentálhigiénés asszisztens kapcsolatrendszere a munkahelyén kívül
- a segítő szakember önvédelmi technikái, rekreációs lehetőségek és módszerek
- a burnout fogalma
- a burnout tünetei, folyamata
- a segítők segítése, a segítők segítésének formái

## **10. Értelmezze az Egészség Évtizedének Népegészségügyi Programja és a munkahelyi mentálhigiéné összefüggéseit!**

Információtartalom vázlata:

- leggyakrabban előforduló foglalkozási megbetegedések, munkahelyi ártalmak
- a népegészségügyi program célkitűzései
- az egészségtudatos magatartás értelmezése
- egészségnevelés lehetőségei a munkahelyi közösségekben
- a népegészségügyi program és a munkahelyi mentálhigiéné összefüggései
- a munkahelyi mentálhigiéné területi és szereplői
- a munkahelyi mentálhigiéné módszerei és eszközei
- a professzionális és civil segítők együttműködési lehetőségei az egészséges munkahelyi körülmények és feltételek kialakításában és fenntartásában

**11. Mutassa be a kortárs segítő csoportok egészségnevelésben betöltött szerepét a gyermekközösségekben! Sorolja fel a mentálhigiénés asszisztens feladatait a csoportok szervezése és működése során!**

Információtartalom vázlata:

- az egészség, az egészségnevelés és az egészségtudatos magatartás fogalmának meghatározása
- az egészségnevelés szerepe az egészségtudatos magatartás kialakításában
- a gyermekközösségben végzett egészségnevelés területei,
- a gyermekközösségben végzett egészségnevelés módszerei, eszközei
- az egészségnevelés területén a professzionális és civil szereplők együttműködésének lehetőségei
- az együttműködés színterei
- a kortárs segítő csoport fogalma
- a kortárs-segítésben rejlő lehetőségek, előnyök
- a kortárs segítő csoport feladatai az egészségnevelésben
- a mentálhigiénés asszisztens szerepe, feladata a kortárs csoportok működésében

**12. Mutassa be a kortárs segítő csoportok szerepét a szenvedélybetegek rehabilitációjában! Sorolja fel a mentálhigiénés asszisztens feladatait e csoportok működése kapcsán!**

Információtartalom vázlata:

- a szenvedélybetegség fogalma
- a szenvedélybetegség típusai
- a szenvedélybetegség rehabilitációjának területei
- a szenvedélybetegek rehabilitációjának folyamata
- a szenvedélybetegek rehabilitációjának professzionális és civil szereplői
- a kortárs segítő csoport fogalma
- a kortárs segítő csoport feladata a rehabilitációhoz kapcsolódóan
- a kortárs segítő csoport rehabilitációs módszerei
- professzionális és kortárs segítők együttműködése szinterei és módjai
- a prevenció és a rehabilitáció összefüggései
- a kortárs segítők és a szenvedélybetegek körén
- a mentálhigiénés asszisztens szerepe, feladata a kortárscsoportok működésében

**13. Ismertesse a mentálhigiénés asszisztens feladatait a krónikus beteg mellett végzendő segítő, támogató munka során!**

Információtartalom vázlata:

- a krónikus betegség fogalma
- népbetegségnek számító krónikus betegségek, és azok aránya a halálozások megoszlása szerint a magyar lakosság körében
- a krónikus betegség és az egyéni mentálhigiéné
- a krónikus betegségek és az egyén életmódja
- a krónikus beteggel való együttélés krízisállapota, krízisintervenciós feladatok
- a segítő, támogató kapcsolat célja és feladata
- a segítő kapcsolat területei, szereplői
- a segítő, támogató kapcsolat folyamata
- a team munka célja és feladata
- a team munka jelentősége a mentálhigiénés asszisztens tevékenységé során

**14. Ismertesse a mentálhigiénés asszisztens szerepét a súlyos betegek, haldoklók és családjuk mellett végzendő segítő, támogató tevékenység során!**

Információtartalom vázlata:

- a haldoklás, stációk a haldoklás útján
- a veszteség, a gyász fogalma
- a veszteség, a gyász, a család mentálhigiénéje
- a mentálhigiénés asszisztens segítő, támogató tevékenysége a súlyos beteg vagy haldokló mellett,
- a mentálhigiénés asszisztens segítő, támogató tevékenysége a súlyos beteg vagy haldokló mellett lévő család körében,
- a segítő kapcsolat professzionális és civil szereplői
- a team munka jelentősége a mentálhigiénés asszisztens tevékenysége során
- saját védelmének eszközei

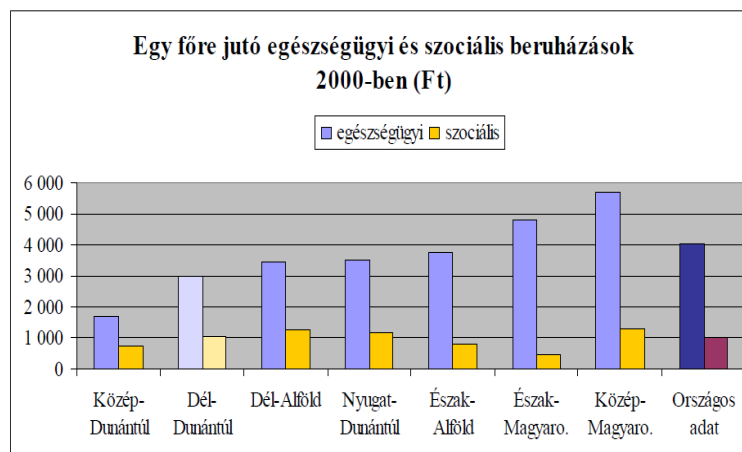


**15. Ismertesse a mentálhigiénés asszisztens feladatait a családban élő fogyatékos személy komplex rehabilitációjához kapcsolódóan!**

Információtartalom vázlata:

- a fogyatékoság, a fogyatékkal élés fogalma
- a rehabilitáció fogalma
- a komplex rehabilitáció fogalma
- a rehabilitáció intézményrendszere
- a fogyatékkal élő rehabilitációját befolyásoló tényezők
- a család szerepe a fogyatékosok rehabilitációjában
- a rehabilitációs munka segítségének eredményei és nehézségei
- külső segítők, kapcsolatrendszerek igénybevétele a mentálhigiénés asszisztens rehabilitációt segítő munkája során
- az érdekvédelem és a rehabilitáció közötti összefüggés

**16. Ismertesse a betegség következtében fogyatékosná vált egyén komplex rehabilitációjának intézményi körülményeit, feltételeit! Értelmezze a diagramot!**



Forrás. Tanulmány Magyarország régióinak egészségügyi helyzetéről

Információtartalom vázlata:

- a komplex rehabilitáció fogalma, célja és feladata
- a komplex rehabilitáció eszközei és módszerei
- a rehabilitáció területei
- a rehabilitáció intézményrendszerének bemutatása
- a diagram értelmezése
- a mentálhigiénés asszisztens feladata a kliens rehabilitációja során
- a kliens motiválásának eszközei a rehabilitáció során
- a mentálhigiénés csoport célja és feladata a rehabilitációban

**17. Ismertesse a lakóhely közösség kialakításának célját, folyamatát, szereplőit! Értelmezze a helyi társadalmi nyilvánosság fórumainak szerepét a közösség létrejöttében és működésének fenntartásában!**

Információtartalom vázlata:

- a helyi közösség fogalma
- a lakóközösség kialakulását motiváló tényezők
- a mentálhigiénés asszisztens feladata a helyi lakóközösségek kialakulásában
- a helyi lakóközösség kialakulásának folyamata
- a helyi társadalmi nyilvánosság fórumai
- a helyi nyilvánosság szerepe a helyi közösség kialakulásában, működésében
- a közösségi mentálhigiéné fogalma
- a közösségi mentálhigiéné legfontosabb elvei
- a közösségi mentálhigiéné módszerei
- a professzionális segítők és a helyi közösség képviselőinek együttműködése

**18. Ismertesse a hajléktalanok rehabilitációja, reintegrációja érdekében kifejtendő segítő, támogató tevékenységeket! Válaszadásához használja fel a mellékelt táblázatot!**

<b>Néhány statisztikai összesítés a hivatalos adatgyűjtési rendszer alapján</b>				
<b>Engedélyezett férőhelyek száma</b>	<b>2 000</b>	<b>2 001</b>	<b>2 002</b>	<b>2 003</b>
Budapest	2 937	2 761	2 552	3 003
Összesen	6 484	6 411	5 821	6 210
<b>Működő férőhelyek száma</b>				
Budapest	2 937	2 761	2 552	3 003
Összesen	6 508	6 411	5 778	6 206
<b>Ellátottak száma (XII.31.)</b>				
Budapest	2534	2 536	2544	2 688
Összesen	5931	5 951	5686	5 807
<b>Ellátottak száma (éves átlag)</b>				
Budapest	2552	2 420	2462	2 622
Összesen	5711	5 623	5328	12 288

Forrás: Dr Györi Péter: Hajléktalanügyi éves jelentés 2006.

**Információtartalom vázlata**

- a hajléktalanság kialakulásának okai Magyarországon
- a hajléktalan személyek társadalmi összetétele
- a hajléktalan emberek mentális állapota
- a hajléktalanok ellátásának jogi lehetőségei
- a hajléktalan ellátórendszer intézményei, ellátási formák
- a hajléktalan személyek segítésének formái
- a hajléktalanság „csapdája”
- a hajléktalan emberek rehabilitációjának, reintegrációjának lehetőségei
- a hajléktalanság felszámolásának korlátai és akadályai
- a hajléktalan személy segítésének folyamata
- a segítő folyamat eredményei és nehézségei

## **19. Ismertesse a család kapcsolatrendszerének működését!**

Információtartalom vázlata:

- a család fogalma
- a család funkcióinak történelmi változása
- legfontosabb családi szerepek
- genogram a család belső kapcsolatrendszeréről
- a genogram felhasználásának előnyei és nehézségei
- a család belső kapcsolatainak értelmezése a genogram jelei alapján
- ecomap a család külső kapcsolatrendszere
- a család külső kapcsolatrendszerének értelmezése az ecomap alapján
- párkapcsolati problémák és a család működésének összefüggései
- a segítő, támogató tevékenység módszerei, szereplői
- a segítő kapcsolat folyamata
- a segítő kapcsolat eredményei és nehézségei

## **20. Készítsen egy rehabilitációs tervet az idősök otthonába került kliens számára!**

Információtartalom vázlata:

- a tercier prevenció holisztikus értelmezése
- az egyéni rehabilitációs terv elkészítésének szempontjai
- az egyéni rehabilitációs terv készítésének módszerei
- az egyéni rehabilitáció területei
- az egyéni rehabilitációs terv tárgyi és személyi feltételei
- a team munka jelentősége az egyéni rehabilitációs terv készítése során
- a team munka jelentősége az egyéni rehabilitációs terv megvalósítása során
- a mentálhigiénés csoport hatása és az egyéni fejlesztési terv megvalósítására
- az intézményben élő közösség hatása a rehabilitációs terv megvalósítására
- a rehabilitációt segítő és nehezítő tényezők
- a családi kapcsolatok szerepe a rehabilitációs terv megvalósítása során
- az egyéni rehabilitáció eredményei, hatása az egyén mentálhigiénéjére
- a mentálhigiénés asszisztens feladata a rehabilitációs terv készítése és megvalósítása során